

平成 25 年度

社会福祉法人 開成町社会福祉協議会 事業計画

はじめに

個人が人としての尊厳をもって、住み慣れた地域や家庭で自立しながら、より豊かに“その人らしく”暮らせるしくみづくりを、住民参加を基礎とした公私の協働・連携によりすすめていくことが求められています。

いっぽう、引きこもりや孤立死をはじめとする「社会的孤立」が社会問題化するなど、地域における生活課題が深刻化するなか、「地域包括ケアシステム」の構築が喫緊の課題となっています。

こうしたなか、開成町社会福祉協議会は、これまでも住民主体による福祉コミュニティづくりに邁進してまいりましたが、これからはよりいっそう地域住民の方々や公私の社会福祉事業関係機関・団体等との有機的な連携と協働のもと、先駆性・開拓性を最大限に発揮し、そのネットワークにより新たな福祉課題に対応したサービスの開発や相互のコーディネートをすすめ、地域福祉推進の中核組織として寄せられる期待に応えてまいりたいと考えます。

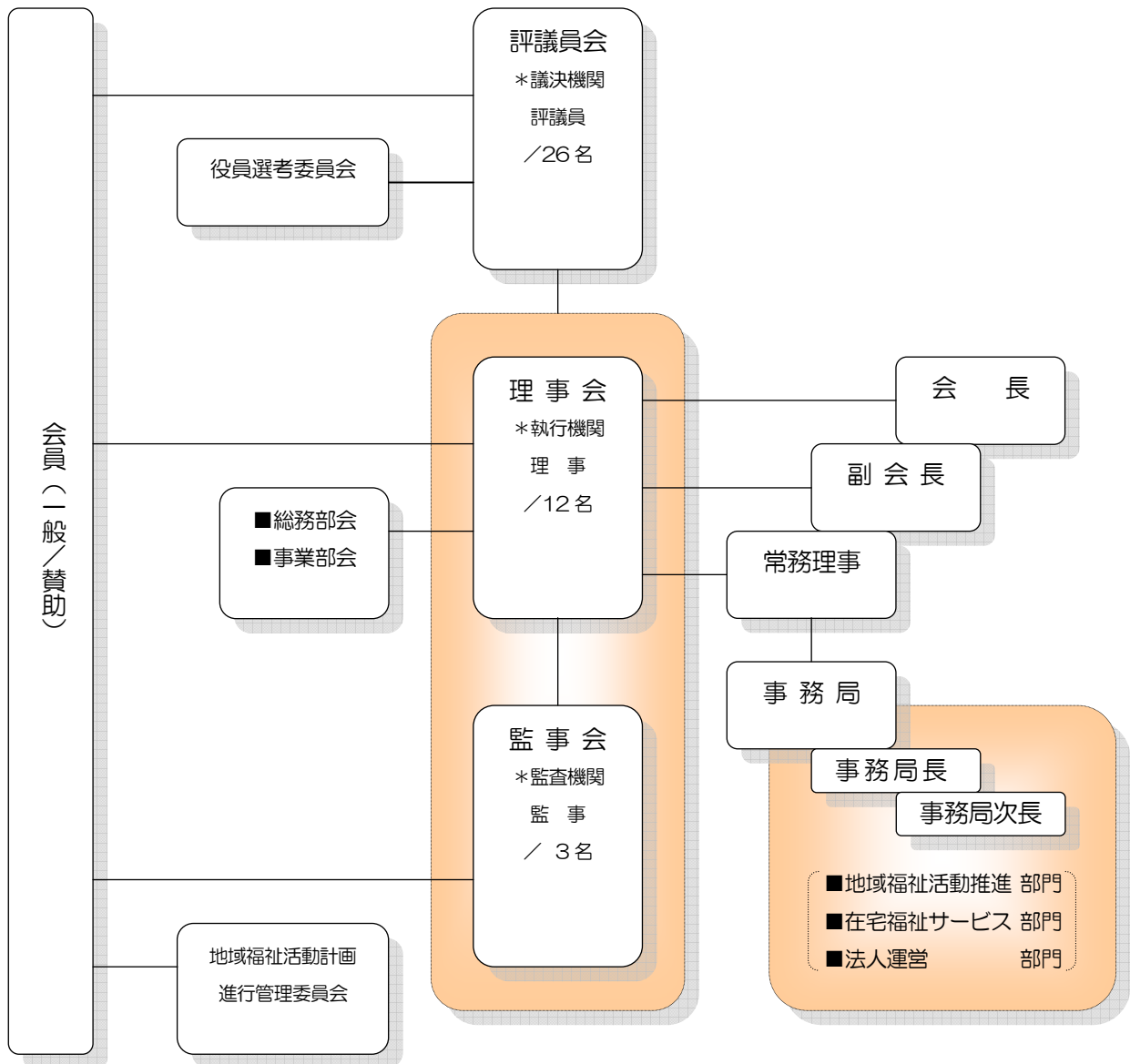
一人ひとりの声を大切に、生涯にわたる生活を総合的に支えるしくみをコミュニティワークの実践をつうじて築いていくこと、開成町らしさあふれる“共助”文化の創造をめざして、本年度は次の事業・活動をすすめてまいります。

基本理念

みんなで育もう！ 誰もが安心してイキイキと暮らせる福祉のまち かいせい

基本目標

- ① みんなでつながりあい、支えあい、
誰もが福祉活動に参加できる地域社会をめざそう！
【参加／コミュニティワーク】
- ② 一人ひとりのニーズをもとに、
暮らしに根ざしたサービス・支援体制を開発・実施、提言しよう！
【支援／ケアワーク】
- ③ 地域のあらゆる機関・団体と協働して、
計画的に福祉ネットワークづくりに取り組もう！
【連携／ネットワーク】



*理事 12 名には、会長 1 名、副会長 2 名、常務理事 1 名を含む。

基本理念

みんなで育もう！ 誰もが安心してイキイキと暮らせる福祉のまち かいせい

基本目標

みんなでつながりあい、支えあい、誰もが福祉活動に参加できる地域社会をめざそう！

参加/コミュニティワーク

一人ひとりのニーズをもとに、暮らしに根ざしたサービス・支援体制を開発・実施、提言しよう！

支援/ケアワーク

地域のあらゆる機関・団体と協働して、計画的に福祉ネットワークづくりに取り組もう！

連携/ネットワーク

実施計画

住民参加による地域の福祉力の向上

地域福祉活動推進部門

- ①自治会福祉活動の支援
- ②ボランティア活動の推進（ボランティアセンター）
- ③当事者活動の支援
- ④広報啓発事業の充実
- ⑤福祉教育事業の充実

総合的な生活支援のしくみづくり

在宅福祉サービス部門

- ⑥総合相談・援護事業の充実
- ⑦福祉サービスの利用支援
- ⑧在宅福祉サービスの推進（介護保険外）
- ⑨介護保険事業の推進
- ⑩地域包括支援センター事業の推進

組織・運営基盤の整備・強化

法人運営部門

- ⑪事業推進体制の整備

*◎：新規、○：一部新規

①
自治会福祉活動の支援

- 1 自治会福祉活動サポート事業の実施
(孤立死対策等新たな課題解決へ向けたネットワーク活動の創出・促進含む)
- 2 自治会福祉部連絡会の開催
(広域展開含む)
- 3 自治会福祉部の育成・支援
(地区担当職員の派遣等)
- 4 コミュニティ推進用機材の貸出
(テント、ワイヤレスアンプ・マイク等)

②
ボランティア活動の推進
(ボランティアセンター)

- 1 ボランティア講座の開催
(救急法、手話他)
- 2 ボランティア活動交流会の開催
- 3 ボランティアの発掘・育成
(登録促進)
- 4 ボランティアグループ等の育成・支援
- 5 ボランティアセンター機能の整備・強化
(災害ボランティアセンター充実と広域展開含む)

③
当事者活動の支援

- 1) **高齢者関係**
 - 1 敬老会の開催
(開成町共催)
 - 2 ふれあい交流会の開催
(民生委員児童委員協議会共催)
 - 3 老人クラブ連合会の育成・支援
- ◎4 高齢者生活実態調査の実施
- 2) **障がい児者関係**
 - 1 足柄上郡障がい者ボウリング大会の開催
(足柄上郡5町社協共催)
 - 2 足柄上郡障がい者体育祭等への協力
 - 3 障がい児者ネットワーク会議の開催
 - 4 身体障がい者福祉協会と心身障がい児者と家族の会か
がもの育成・支援
- 3) **ひとり親家庭関係**
 - 1 ひとり親家庭ネットワーク会議の開催
 - 2 母子寡婦福祉会つくしの会の育成・支援
- 4) **子育て支援関係**
 - 1 子育て中の親子のサロン「チビっ子らんど」の開放
- 2 新たな支援方策の検討

④
広報啓発事業の充実

- 1 広報紙「社協だよりかいせい」と「かいせい社協かわら版」の発行
- 2 社会福祉大会の開催
- 3 福祉図書・ビデオの貸出
- 4 ホームページの公開・更新
- 5 地区別かいせい社協説明会の開催

⑤
福祉教育事業の充実

- 1 福祉ふれあい教育推進事業への助成
- 2 小・中学生福祉作文コンクールの実施
- 3 小学生ふくしー日教室の開催
- 4 ボランティア体験学習の開催
- 5 親子ふくし教室の開催
- 6 福祉教育関係者連絡会の開催
- 7 資格取得のための学生等実習生の受入

⑥
総合相談・援護事業の
充実

- 1 総合生活相談の実施
(一般相談と専門(法律・法務)相談)
(相談員：民生委員児童委員、弁護士、行政書士、福祉活動専門員)
- 2 生活福祉資金の貸付
(県社協受託事業)
- 3 小口(緊急)資金の貸付
- 4 年末たすけあい援護費の支給
- 5 災害見舞金、交通遺児援護費の支給

⑦
福祉サービスの利用支援

- 1 日常生活自立支援事業の実施
(県社協受託事業)
(福祉サービス利用支援、日常的金銭管理、書類等預りサービス)
- 2 福祉対象者カルテの整備・活用

⑧
在宅福祉サービスの推進
(介護保険外)

- 1 福祉機器貸与事業の実施
(ギャッジベッド、車イス等)
- 2 ふくし移送サービスの実施
- 3 軽度生活援助事業の実施
(ゴミ搬出、清掃、調理、買い物等)
- 4 ミニ・デイサービス「ふれあい金曜会」の実施
- 5 レスパイト(障がい児者家族等の休息)サービスの実施
- 6 広報紙「社協だよりかいせい」等点字・録音版の発行
- 7 新たなサービス創出・展開へ向けた検討

⑨
介護保険事業の推進

- 1 居宅介護支援事業（ケアマネジメント）の実施
（“介護予防”居宅介護支援事業含む）
- 2 通所介護事業（デイサービス）の実施
（“介護予防”通所介護事業含む）
- 3 サービス提供事業者としての経営改善へ向けた検討

⑩
地域包括支援センター
事業の推進

- 1 地域包括支援センター事業の実施
（開成町受託事業）
（二次予防対象者把握事業・介護予防事業含む）

⑪
事業推進体制の整備

- 1) **会務等**
 - 1 理事会、監事会、評議員会、理事担当部会（総務・事業）、トップミーティング（経営者会議）の開催
 - 2 役員研修会の開催
（広域展開含む）
 - 3 福祉コミュニティプラン進行管理委員会の開催
 - 4 職員会議の開催
（各部門別ミーティング等）
 - 5 組織運営と事務局体制の整備・強化
- 2) **財源の確保**
 - 1 会員加入の促進と会員構成の拡充
 - 2 寄付寄託者の拡大
 - 3 福祉基金の増強
 - 4 共同募金の実施
- 3) **連絡調整機能の充実**
 - 1 公私社会福祉事業関係機関・団体等との連携
（開成町、自治会長連絡協議会、民生委員児童委員協議会、共同募金会開成町支会、ともしび運動推進協議会、NPO、近隣社協）
 - 2 地域福祉研修会の開催
 - 3 福祉会館の管理・運営
（指定管理者制度事業）
 - 4 民生委員児童委員協議会の運営・支援