

2017(平成29)年
6月1日



No.108

社協かわら版



田舎モダン

開成町

kaisei town

■ 発行 ■

ふれあいネットワーク

社会福祉法人
開成町社会福祉協議会

〒258-0021

開成町吉田島1043-1(福祉会館1F)

Tel:(0465)82-5222

Fax:(0465)82-5928

Homepage: <http://www.kaiseishakyo.jp>

E-mail: network@kaiseishakyo.jp

■ 社会福祉協議会(=社協)は、住民の皆さんの参加と協力によって運営されている地域福祉をすすめる民間団体です。■

長寿夫妻記念品贈呈事業

金婚 (結婚50年)

ダイヤモンド婚 (結婚60年)

の長寿ご夫妻へ



記念品

記念写真入り ミニアルバムまたは フォトフレーム

ボランティアスタッフがご自宅に撮影に伺い、編集後ミニアルバムまたはフォトフレームに納め、記念品として贈呈させていただきます。お納めする写真はご夫妻に選択いただきます。



金婚 (結婚50年) 夫妻

昭和41年9月16日から昭和42年9月15日までにご結婚されたご夫妻、または過去3年以内に結婚50年を経過し本事業の記念品贈呈を受けておられないご夫妻。

ダイヤモンド婚 (結婚60年) 夫妻

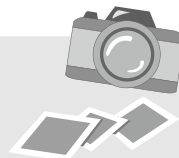
昭和31年9月16日から昭和32年9月15日までにご結婚されたご夫妻、または過去3年以内に結婚60年を経過し本事業の記念品贈呈を受けておられないご夫妻。

◎申し込み方法… 社協事務局(☎82-5222)へお申し込みください。

受付時間/平日の9:00から17:00

◎締め切り…………… 平成29年6月20日(火) 17:00まで

※申し込みをされたご夫婦のご芳名は、社協だよりかいせい(9月1日号)に掲載させていただきます。(堀口)



開成町社会福祉協議会では新たな情報発信を始めました。さまざまな福祉情報を発信していきますのでどうぞご覧ください。

facebook



twitter



Check it out!