

あなたもぜひ 社協会員 に！

かいせい社協は、“誰もが安心して暮らすことができる福祉のまちづくり”をめざし、自治会など関係者をはじめ住民の皆様とともに地域福祉の推進に取り組んでいます。

事業運営は、住民の皆様をはじめ各団体・企業等からの会費や町からの補助金、共同募金配分金、寄付金などを財源としています。

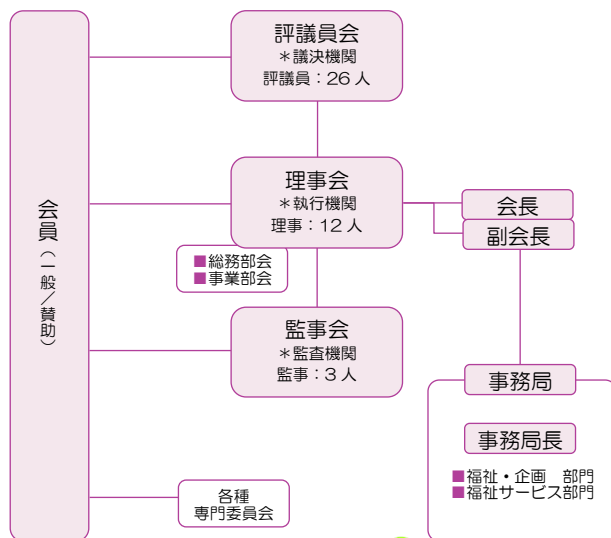
会費は事業を推進するうえで貴重な財源であるとともに、会費を納入いただくことによって社会福祉事業に間接的に参加し応援いただくとの意味があります。

皆様には、趣旨にご賛同いただき、会員へのご加入をぜひお願いいたします。

- 一般会員（世帯、団体）：年額 1口 500円～
- 賛助会員（法人、企業等）：3,000円～



かいせい社協の組織図



はい社協です！

地域の人が
集う場に参加したい

ボランティ
ア活動を始めたい

子育て中の
仲間と交流
したい

福祉の情報
を知りたい

小学生～高
校生向けの
福祉体験に
参加したい

法律上の悩
みを相談し
たい

日常的なお
金の管理が
不安です…

高齢者が受
けられるサ
ービスや介
護について
相談したい

デイサービ
スなど介護
保険事業を
利用したい

こんなときどうすれば…に
お応えします！

みんなで育もう

誰もが安心して暮らせる

福祉のまち かいせい



ふれあいネットワーク

社会福祉法人

かいせい 開成町社会福祉協議会

社会福祉法人 開成町社会福祉協議会

〒258-0021 開成町吉田島 1043-1（福祉会館 1F）

電話：0465-82-5222 FAX：0465-82-5928



社会福祉協議会は…

社会福祉法にもとづき地域福祉をすすめるために組織された営利を目的としない民間の福祉団体です。住民の皆さんやボランティア、福祉関係機関・団体などの参加と協力をいただきながら、誰もが安心してイキいきと暮らせる福祉のまち かいせいの実現をめざしたさまざまな種を行っています。

地域の福祉力向上のために…

自治会福祉活動支援

自治会ごと主体的に行なわれているたすけあい活動を応援するため、助成金の交付のほか、地区担当職員（福祉活動専門員）を派遣し、情報提供やアドバイスを行なっています。

支えあい事業

生活支援体制整備事業として、高齢者の生活支援・介護予防サービスの提供体制構築、支援ニーズとサービスのコーディネート機能を提供します。

ボランティアセンター事業

「ボランティア種をしだい」「ボランティアをお願いしたい」など、ボランティアに関するあらゆる相談に応じコーディネートするほか、手書き点字などの各種入門講座を開催しています。

当事者活動支援

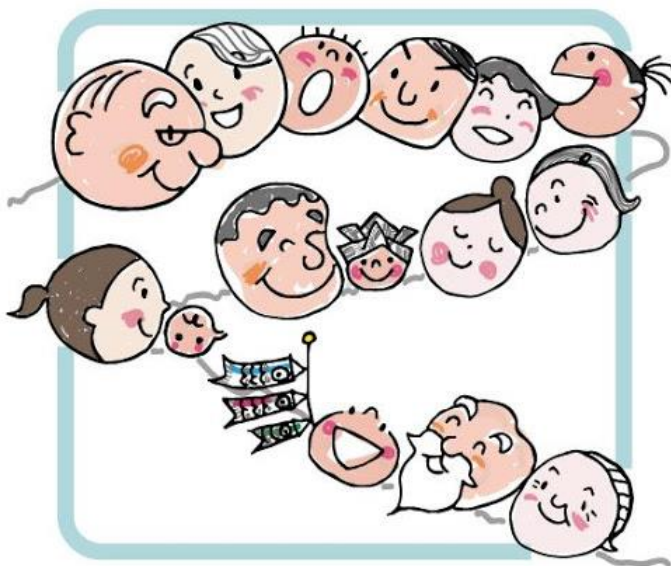
敬老会や交流会、各種つどいなどを開催しているほか、老人クラブなど福祉関係団体の事務局を担っています。また、福祉会館の一室を子育て中の親子のサロンとして定期的に開放し、自由に交流できるスペースを提供しています。

広報啓発事業

かいせい社協が実施する活動・事業や福祉関係団体の行なうイベントなどの情報を広く発信・提供するため、広報紙「社協だより」を定期的に発行しています。

福祉教育事業

福祉に対する理解と関心を深め、他人を思いやるやさしい心を育んでもらうために、主として小学生から高校生まで対象とした学びや体験の場を提供・開催しています。



運営基盤の強化のために…

事業報告書と財務報告書

理事会（執行機関）や監事委員会（議決機関）を開催するほか、年間をつうじて皆様から寄付金を募り、会費とともに福祉事業の貴重な財源として有効に活用させていただきます。また、指定管理者として福祉会館を管理・運営しています。

総合的な生活支援のしくみづくりのために…

安心センター事業

日常的な金銭管理や遺産など重要書類のお預かり、福祉サービスの利用手続き支援など、判断能力に不安のある方をサポートしています。

総合相談・援助事業

民生委員や介護士が日常生活上のあらゆる相談に応じ、関係機関との連携のもと、解決へ向かう適切な助言と援助を行なっています。また、経済的に困りの方へ生活福祉資金の貸付も行なっています。

在宅福祉サービス

ふくし移送サービス（病室や施設への入退院時の送迎）や生活支援ヘルパー派遣事業（ひとり暮らし高齢者などの掃除や洗濯、買い物などの手助け）、福祉機器貸与事業（ベッド、車イスなどの貸出）を実施しています。

介護支援事業

介護支援センターとして、①居宅介護支援事業（ケアマネージャーがケアプランを作成し、関係機関と連携調整を図ります）と、②通所介護事業（デイサービス/日帰り）で機能訓練や創作活動、給食や入浴などを行ないますを実施しています。

地域包括支援センター事業

高齢者のあらゆる相談に応じ、介護予防事業の実施やケアプランの立案、権利擁護事業など、高齢者の総合的な支援に取り組んでいます。



* 末尾に「会費」とある事業は、それぞれ財源の一部を皆様からの会費により運営しています。