



## 開成町社会福祉協議会職員募集のお知らせ

- (1) 募集職種 福祉総合職（社会福祉協議会業務全般の総合職）  
\*地域福祉推進に関する法人運営、地域福祉推進業務、総合相談支援業務、生活困窮自立支援や貸付等の相談、高齢者や障がい者、子育て中世帯等の介護や相談支援に関する業務等
- (2) 採用予定数 1人
- (3) 採用予定日 令和7年4月1日
- (4) 応募資格 応募資格（以下の条件をすべて満たしていることを条件とします。）
  1. 平成11年（1999年）4月2日以降に生まれた方（※1）
  2. 大学または短期大学または専門学校を卒業または令和7年（2025年）3月卒業見込みの方
  3. 令和7年（2025年）4月1日から勤務可能な方
  4. 普通自動車運転免許（AT限定可）【取得見込を含む】を有する方
  5. 社会福祉士、精神保健福祉士、社会福祉主事任用資格等の福祉相談支援関係資格をお持ちであればなお可（取得見込み含む）（※1 年齢制限理由）
 長期勤続によるキャリア形成を図る観点から、若年層を期間の定めがない労働条件の対象として募集採用するものです。

※詳細は、  
本会ホームページ、  
マイナビ2025を  
ご参照ください。

(5) 採用試験

種 目	方 法	日程等	会 場
1. 書類選考	応募書類による審査		
2. 1次選考	①小論文	10月19日（土）	開成町福祉会館
	②適性検査	10月19日（土）～10月23日（水）	ネット環境が整った場所（自宅等）
3. 2次選考	面接試験（個別）	11月9日（土）	開成町福祉会館

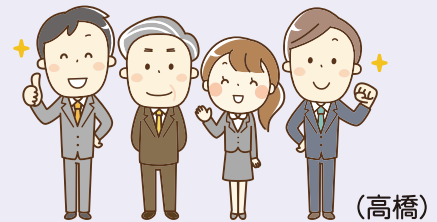
開成町福祉会館(足柄上郡開成町吉田島1043-1) \*小田急線「開成駅」より徒歩約15分

(6) 応募方法

所定の応募書類（本会ホームページよりダウンロード）に必要事項を手書きで記入の上、受付期間内に社会福祉協議会事務局まで簡易書留で郵送または来所の上、提出してください。

開成町社会福祉協議会ホームページURL <https://kaiseishakyo.jp>

- ※応募書類 ① 申込用紙（写真貼付：縦4cm×横3cm）  
② 職務経歴書（書式自由：パソコン可）※新卒者は不要  
③ 有資格者は資格証の写し  
④ 運転免許証の写し



(7) 受付期間

令和6年9月30日（月） 必着

## デイサービスセンター介助員を募集します。

職 種	採用人数	主な職務内容
デイサービスセンター介助員（有資格者優遇）	パートタイム 1人	デイサービスセンターにおける介護業務
応募書類	<ul style="list-style-type: none"> <li>・開成町社会福祉協議会職員採用試験申込書</li> <li>・履歴書（ペン書き、顔写真添付） ※市販の履歴書で可</li> <li>・資格証明書等（写）</li> <li>・運転免許証等の写し（本人確認ができるもの）</li> </ul> ※ 上記の提出書類を、直接本人が社会福祉協議会事務局に提出してください。	
応募期間	随時 / 月～金曜日（祝日を除く）午前9時～正午、午後1時～午後5時まで ※ 持参される前に、必ず電話で連絡をお願いします。	
勤務場所	開成町社会福祉協議会（町福祉会館内）	
勤務日	月曜日～金曜日の指定した日（シフト表による2～3日程度） *勤務状況等により常勤雇用への転換あり	
勤務時間・賃金等	午前8時15分～午後5時00分 時間給 1,160円+資格手当+処遇改善加算手当	
選考方法	選考方法は、応募書類を確認し、面接日時を応募者へ通知いたします。	

本会のホームページにそれぞれの職員募集要項を掲載していますのでご参照ください。(https://kaiseishakyo.jp)

問い合わせ 社会福祉法人 開成町社会福祉協議会 Tel 82-5222

(高橋)