

こどもたちのしあわせのために ～里親制度をご存知ですか～



子どもの成長には、家庭で暮らす時間や経験がとても大きな役割を担っています。さまざまな事情により自分の家族と暮らせない子どもたちがいます。そうした子どもたちを自分の家庭に迎え入れ、温かい愛情と正しい理解で成長のサポートをする人が「里親」です。地域で健やかに育つ場を作ってみませんか。

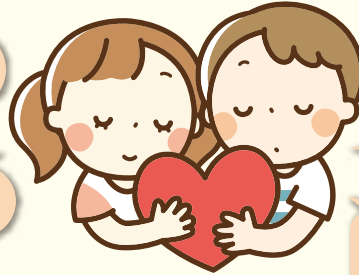
① 里親と
養子縁組は同じ？

② 資格は必要？

③ 子どもを
育てるための
養育費は？

④ 仕事をしても
できますか？

⑤ 子育て経験がなくても
できますか？



回答記入

- ①里親=養子縁組ではありません。
里親を希望される人の環境に合わせて様々な里親活動があります。
- ②所定の研修受講等一定の要件を満たしていれば特別な資格は必要ありません。
- ③子どもの養育費として里親手当、生活費、学校教育費など、必要経費が支給されます。
- ④できます。お仕事をしながら(共働きを含む)活動している方もいます。
- ⑤できます。必要な知識を研修で学び、児童相談所や里親会、里親支援専門相談員が随時支援します。

(吉田)

お気軽にご相談ください

【問い合わせ】

- ◆児童養護施設 ゆりかご園 家庭養育支援センター
Tel 0465-48-4921
- ◆小田原児童相談所 里親担当まで
Tel 0465-32-8000(代)



遺言書を作成してみませんか？

生命保険はお亡くなりの際、受取人という制度があります。不動産や預貯金にも受取人を指定してみませんか？特に以下に該当する方はご検討ください。

- 相続の際に遺族が争う可能性がある
- 夫婦の間に子がいない
- 特定の相続人に事業承継をさせたい
- 内縁の夫婦
- 被相続人が死亡した際、相続人である配偶者の居住権を保護したい
- 亡くなった息子の妻(嫁)や親しい友人、公共団体等に財産を贈りたい

初回ご相談
無料

一般社団法人
MIRAI-ISAN
未来遺産

☎ 050-1411-3899
(営業時間/10:00~17:00 定休日/土・日・祝)

【小田原支店】小田原市扇町5 8 4 102 E ilif@ii



ホームページ

連載
2回目

小規模多機能型居宅介護ってどんなサービス？ ②

管理者兼ケアマネジャーの池野さんに聞いてみた

小規模多機能型居宅介護は、事業所内にいる専属のケアマネジャーが担当するので、ご本人の心身状況に合わせ、臨機応変な対応ができ、サービス内容の変更もタイムラグなくスムーズに行うことができます。サービス内容の変更があっても介護度別の月額制ですので、追加の費用負担なくご利用いただけます。ご本人の生活習慣や生活リズムに合わせたサービスの提供ができます。「通い(デイサービス)」でもご本人に合わせた滞在時間が選べるので、長時間の滞在が苦手な方にもお勧めです。早朝から夕食後の夜までの長時間の利用も可能です。

「これって可能かな?」と思う事があれば、是非ご相談下さい。

医療法人 勝又 小規模多機能型居宅介護 令和の郷 0465-46-9397

介護職員募集中



令和の郷
管理者 池野 和憲

(吉田)