



開成町社会福祉協議会職員募集のお知らせ

- (1) 募集職種 事務職（社会福祉協議会業務全般の総合職）
*地域福祉推進に関する法人運営、地域福祉推進業務、総合相談支援業務、生活困窮自立支援や貸付等の相談、高齢者や障がい者、子育て中世帯等の介護や相談支援に関する業務等
- (2) 採用予定数 1人
- (3) 採用予定日 令和7年4月1日
- (4) 応募資格 応募資格（以下の条件をすべて満たしていることを条件とします。）
 1. 平成元年（1989年）4月2日以降に生まれた方（※1）
 2. 大学または短期大学または専門学校を卒業または令和7年（2025年）3月卒業見込みの方
 3. 令和7年（2025年）4月1日から勤務可能な方
 4. 普通自動車運転免許（AT限定可）【取得見込を含む】を有する方。
 5. 社会福祉士、精神保健福祉士、社会福祉主事任用資格等の福祉相談支援関係資格をあればなお可（取得見込み含む）

（※1 年齢制限理由）

長期勤続によるキャリア形成を図る観点から、若年層を期間の定めがない労働条件の対象として募集採用するものです。

(5) 採用試験

種目	方法	日程等	会場
1次選考	応募書類による審査		
2次選考	①小論文	3月8日（土）	開成町福祉会館 足柄上郡開成町吉田島1043-1 ネット環境が整った場所（自宅等）
	②個別面接	同日／小論文終了後	
	③適性検査	令和7年3月8日（土）～3月12日（水）	

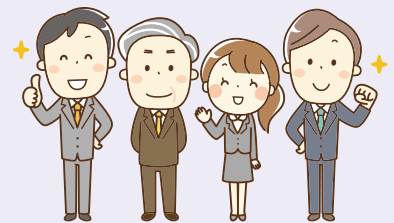
開成町福祉会館（足柄上郡開成町吉田島1043-1） *小田急線「開成駅」より徒歩約15分

(6) 応募方法

所定の応募書類（本会ホームページよりダウンロード）に必要事項を手書きで記入の上、受付期間内に社会福祉協議会事務局まで簡易書留で郵送または来所の上、提出してください。

開成町社会福祉協議会ホームページURL <https://kaiseishakyo.jp>

- ※応募書類 ① 申込用紙（写真貼付：縦4cm×横3cm）
- ② 職務経歴書（書式自由：パソコン可）※新卒者は不要
- ③ 有資格者は資格証の写し
- ④ 運転免許証の写し



（高橋）

(7) 受付期間

令和7年2月28日（金） 必着

かるがもおしゃべり会のお知らせ

■ 開催スケジュール（奇数月 第3火曜日）

3/18、5/20、7/15

申込不要

■ 場所 福祉会館2階 大広間

■ 時間 10:00～11:30



お問合せは社協事務局（Tel 82—5222）にご連絡ください。



（小澤）