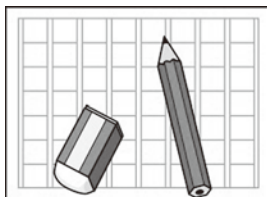


大きく育て! 「思いやり」「たすけあい」の心

募集案内

第31回 開成町福祉作文コンクール

| | 小学生の部 | 中学生の部 |
|------|---|-------------------------------|
| 応募資格 | 町内在住の小学生 (町外小学校の児童可) | 町内在住の中学生 (町外中学校の生徒可) |
| 内容 | 福祉に関する作文で、題名は自由。 | |
| 用紙数 | B4判 400字詰め原稿用紙800字以内 | A4判 400字詰め原稿用紙1,600字以内 |
| 字 | 最初の3行に題名・学校名・学年と組・氏名(ふりがな)を明記する。 最初の3行は文字数に含みます。 | |
| 締め切り | 9月3日(月) | |
| | 開成小学校・開成南小学校の児童は、 担任の先生に提出してください。 | 文命中学校の生徒は、担任の先生に提出 してください。 |
| | 上記以外の児童・生徒は、開成町社会福祉協議会事務局に直接応募してください。(郵送可) | |

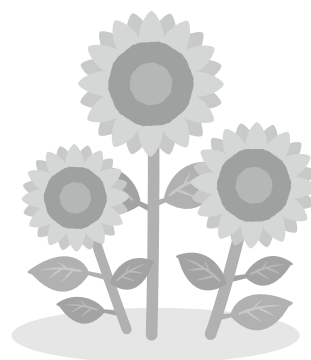


【お願い】

入選作品は、町福祉作文コンクール入賞作品集として発行、うち優秀作品については、神奈川県福祉作文コンクールへ応募させていただきます。広報紙等の紙面に作品が紹介される場合がありますので、個人情報保護の観点からご本人やご家族・関係者等への十分な配慮をお願いいたします。
(堀口)

障がい児 支援ボランティア講座

夏休み期間中に行うスパイトサービス(障がい児者一時預かり)に協力いただけるボランティアさんや、今後の支援活動に協力いただけるボランティアさんを養成する講座を開催します。ぜひご参加ください!



■日時 7月19日(木) 14:00~15:00 福祉会館 3階 団体利用コーナー
講師 小田原養護学校教育相談コーディネーター 菅沼 公様



- 対象者 どなたでも受講できます。
- 受講料 無 料
- 申し込み 7月13日(金)までにお申し込みください。

☆お申し込み・お問い合わせは社協事務局 (82-5222) へどうぞ!

(鈴木)