



社協だより



2019.5.1

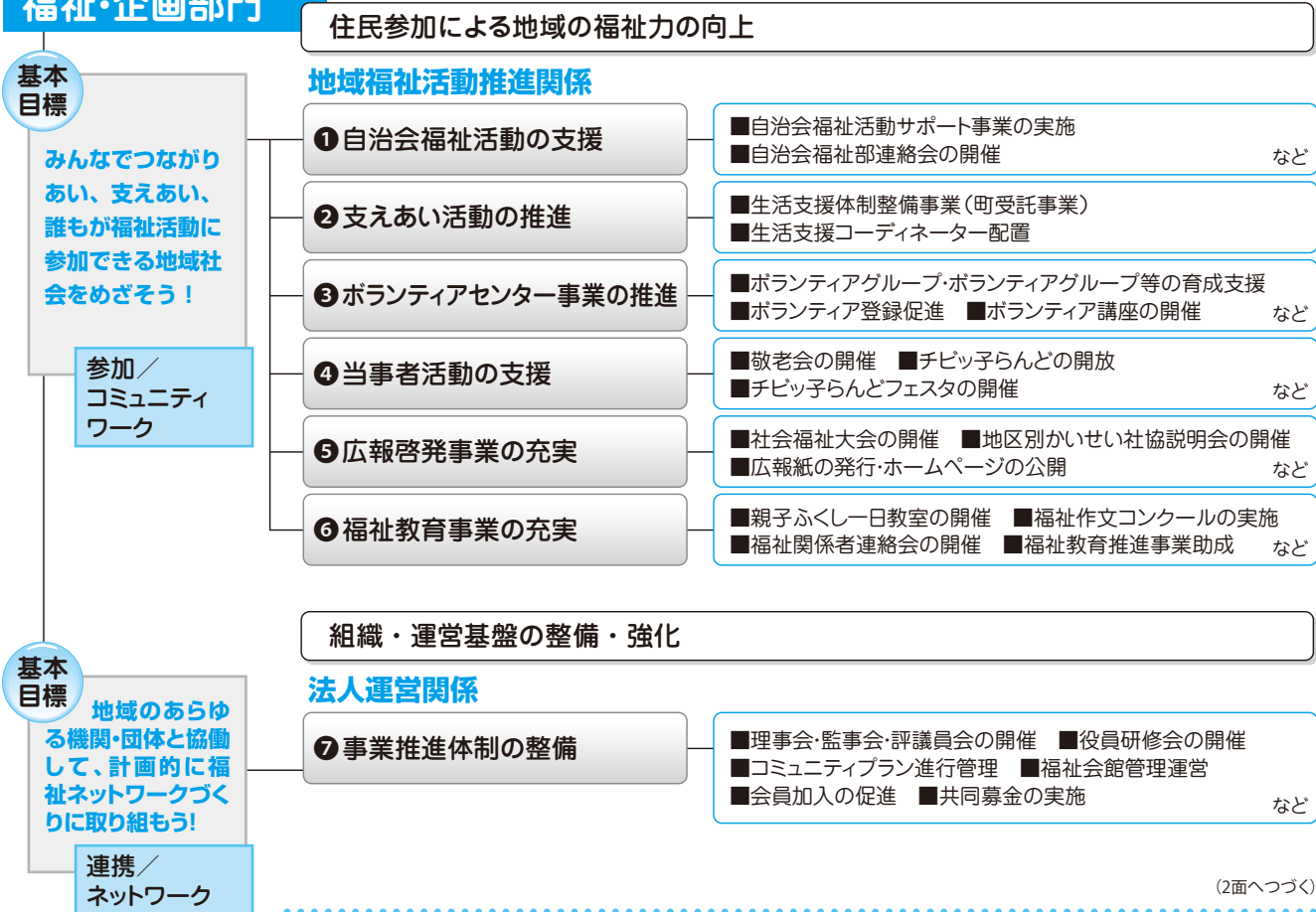
事業計画・予算のあらまし かいせい社協 平成31(令和元)年度

平成31(令和元)年度は、『開成町福祉コミュニティプラン(H28-H32)』の4年次を迎えます。これまでの事業成果を継承しつつ、次期計画の基礎となるべく、一人ひとりを尊重し社会全体で支え合うことの価値を発信し、住民の福祉ニーズや現場の実態把握を強化し、専門性向上に向けた研修など人材育成の充実に取り組みます。

また、広域的な事業展開を具現化するための役割を踏まえ連携強化をすすめ、行動原則を中心に据え、基本理念の実現に向けて様々な事業を全力で取り組んでまいります。ご理解とご協力をお願いいたします。

基本理念 みんなで育もう！誰もが安心してイキイキと暮らせる福祉のまち かいせい

福祉・企画部門



発行：社会福祉法人 開成町社会福祉協議会

〒258-0021 開成町吉田島1043-1(福祉会館1F) Tel:0465-82-5222(直) Fax:0465-82-5928

Homepage: <http://www.kaiseishakyo.jp> E-mail: network@kaiseishakyo.jp

社会福祉協議会(=社協)は、住民の皆さんの参加と協力によって運営されている地域福祉をすすめる民間団体です。 あいネットワーク