

★ぼらんでいあ情報★



① デイサービス(通所介護事業)

日時 毎週月～金曜日 10:00～16:00
(可能な時間帯のみもOK!) 会場: 福社会館

おおむね65歳以上の虚弱高齢者等を対象に『デイサービス(通所介護)』を実施しています。

利用者とのおしゃべりやレクリエーション(歌・ゲーム等)、移動介助のお手伝いをしてくださる方を募集しています。

② ふれあいサロン金曜会

日時 毎月第2・4金曜日 10:00～15:00
(可能な時間帯のみもOK!) 会場: 福社会館

おおむね65歳以上の高齢者がつどい、楽しいひとときを過ごしながら仲間作りをするミニデイサービスです。

会場準備やお話し相手、歌やゲーム、介助など一緒に楽しみながら『できること』から始めませんか?

ご案内 声の広報「かいせいおしらせ版」

声の広報かいせいおしらせ版を、音声データで聴くことができます。

(協力:かいせい音声訳ボランティアの会)

①町のホームページからダウンロードできます。

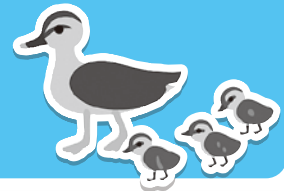
②カセットテープで聴くことができます。福社会館で最新号カセットテープの貸し出しを行っていますので、ご利用ください。

※お問い合わせは、開成町ボランティアセンターへどうぞ!! 82-5222

(高橋)

心身障害児者と家族の会

かるがも からのお知らせ



●新会員募集中です!!

- ・子どもの療育はどうしたらいいの?
- ・通学や通院はどうしているの?
- ・夏休みや放課後は

どのように過ごしているの?

- ・学校卒業後はどうしようかしら?

など、日ごろの生活の中での悩みや、工夫していることなどを会員同士で情報交換しあい、親睦を深めています。

主な活動

4月/総会

6月/あじさい祭バザー出店

7月/サマーレクリエーション
(バス旅行)

12月/クリスマス会

このほかに定例会や研修会を開催、会報を発行して障害福祉サービスの情報をお知らせしています。



■マックスバリュ開成駅前店の「イエローシートキャンペーン(毎月11日)」に団体登録しています!!

■あじさい祭でバザー出店の計画をしています!!

未使用の食器類・日用雑貨類等のバザー用品を募集しています。ご連絡ください。

■年間を通じて、活動のお手伝いをしてくださるボランティアさんを募集しています。

連絡先/社協事務局 82-5222

(鈴木)