

こどもたちのしあわせのために…

里親制度をご存知ですか



里親制度とは…

さまざまな事情により家庭で生活できなくなった子どものために里親の家庭を提供し、あたたかい愛情と理解をもって育てていただき、子どもが「心身ともに健やかに育つ権利」をえお守る制度です。

里親には、縁組をして自分の子どもとして育てるだけではなく、次のような活動もあります。

<p>長期委託</p>	<p>●子どもとの養子縁組をせずに長期間の養育を目的とした委託</p> <p>特定の大人との愛着関係の下で養育されることにより子どもの情緒が安定します。また、地域の中で生活している里親家庭で過ごすことにより、地域社会とのつながりを知ることになります。里親家庭で豊かな生活体験を積むことで自立後の生活のイメージを持つこともできます。</p>
<p>緊急一時保護委託</p>	<p>●家庭での養育が一時的に困難となった子どもの養育を目的とした委託</p> <p>地域で受け入れてくれる里親家庭があると、幼稚園や学校に続けて通うことができます。家族と離れることだけでも不安な子どもにとって、それまでの生活と変わらない環境が保障されることはとても大切なことです。</p>
<p>3日里親</p>	<p>●施設で暮らしている子どもの家庭体験を目的とした活動</p> <p>里親家庭での生活体験を通して、子どもは自立に向け生活のイメージをもつだけでなく、自分だけを見守ってくれ、会っていないときでも自分を応援してくれる大人がいるということは、子どもにとって大きな心の支えになります。</p>

「里親」に関するお問い合わせは下記までお気軽にお問い合わせください。

*社会福祉法人児童養護施設 城山学園／62-8501

*小田原児童相談所／32-8000代

一緒に、ゆっくり、
親子になろう

(カ石)

大人の塗り絵

無料体験教室

参加者募集

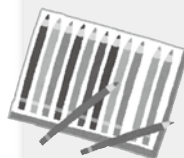
テレビでも話題! 脳の活性化にも効果的!!

- 日 時 10月4日(金) 10:30~12:00
- 会 場 開成町福祉会館 2階 多目的室
- 参加費 無料/画材はこちらで用意します。
- 定 員 20人(要事前予約)
- 申し込み ミクニ書店(82-6699)に直接お申し込みください。(定員になり次第締め切り)
- 主 催 ミクニ書店・開成町社会福祉協議会

「大人の塗り絵」とは?

塗るだけで、美しい絵画が描ける!

あらかじめ印刷された線画をデッサンとして美しい絵を描ける、新趣味です。絵が苦手でも大丈夫。講師が丁寧に教えます。



(鈴木)