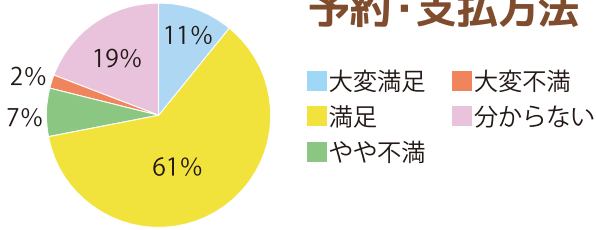
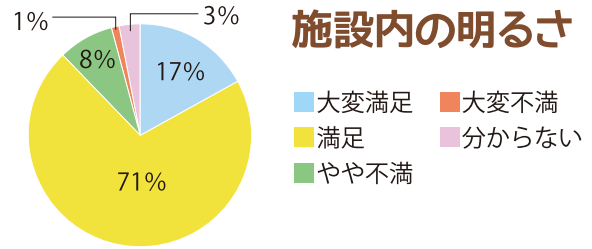


予約・支払方法



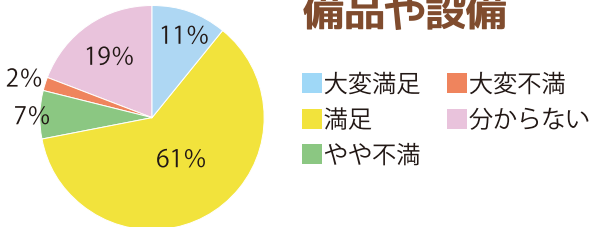
回答 150 件の 83% が回答。大変満足から満足までが 66% を占める。不満、大変不満 7% には月初めに当月の予約を取りたいが 2 件、窓口に行かないと予約が完結しない 2 件など、ネット予約で完結を求めるもの。

施設内の明るさ



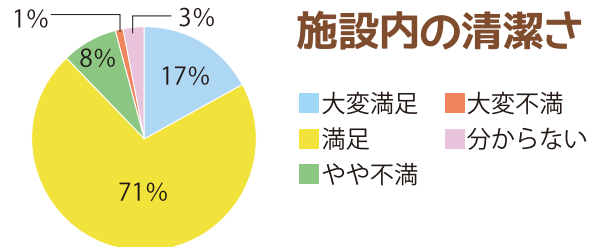
回答 150 件の 91% が回答。大変満足から満足までが 87% を占める。不満、大変不満 4% にはホール内が暗い 7 件、通路照明が暗い 1 件、夜間敷地内が暗い 1 件。ホール改修に伴い暗いと感じている方が多くいる。

備品や設備



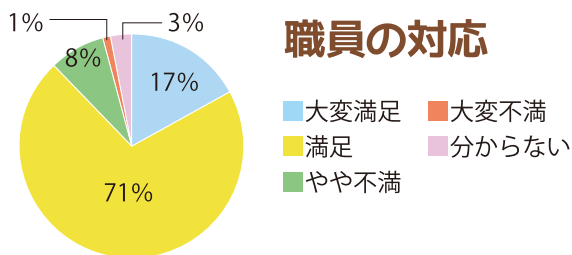
回答 150 件の 84% が回答。大変満足から満足までが 66% を占める。不満、大変不満 7% には Wi-Fi の希望 1 件、コピー機の設置希望 3 件、温水便座設置希望 2 件、ホワイトボード交換 2 件など、経年劣化によるものも多く、すぐに改修できないものがほとんどとなる。

施設内の清潔さ



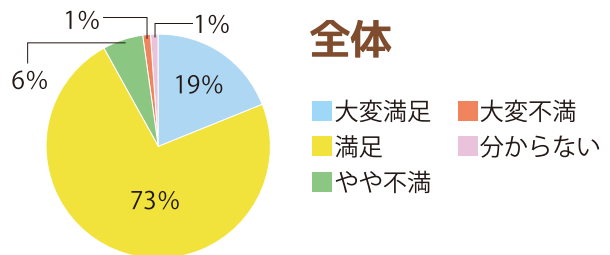
回答 150 件の 91% が回答。大変満足から満足までが 87% を占める。不満、大変不満 4% には大広間の畳の状態に関する不満 3 件、施設が古い 2 件など。畳は次回交換時にプラスチック畳に変更を検討。

職員の対応



回答 150 件の 85% が回答。大変満足から満足までが 87% を占める。不満 3% には事務局職員の対応に対する不満が 2 件。

全体

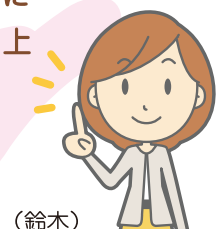


回答 150 件の 91% が回答。大変大切から普通までが 90% を占める。利用者は概ね満足している。

その他の意見

①駐車場が狭い②トイレを洋式にしてほしい、温水便座にしてほしい③冷暖房は期間運転でなく自由に使用したい意見が複数。階段の勾配のきつさに対する意見 1 件。

お寄せいただいた意見をもとに開成町福祉会館のサービス向上を目指します。ご協力いただいた皆様、ありがとうございました。



(鈴木)