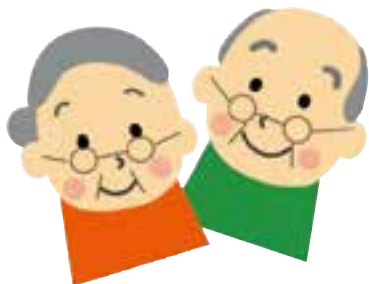


社会福祉法人開成町社会福祉協議会

生活援助ヘルパー派遣事業のご案内



町内にお住まいの高齢の方や障がいをお持ちの方、産前産後のお母さん方などで、買い物やお掃除など、日常生活上でお困りの方へ家事援助サービスを提供します。

サービスの内容



調理



買い物



掃除・整理整頓
洗濯など

利用対象者

- ① おおむね65歳以上の高齢者のみの世帯
- ② おおむね65歳以上の昼間独居の方
- ③ 障がいをお持ちの方
- ④ 子育て中の世帯の方（妊娠～出産後1年未満の方）



利用時間

月曜日～金曜日 8:30～17:00
（祝日・年末年始は除く）

利用方法

- ◇ 事前登録制です。
- ◇ 利用希望の方は社協事務局へお問い合わせください。

【お問い合わせ】

社会福祉法人 開成町社会福祉協議会

〒258-0021 開成町吉田島1043-1
（開成町福祉会館内）

Tel: 82-5222

Fax: 82-5928 担当/黒柳