

ボランティアグループ等 活動助成金

申請受付中!!



ボランティア登録制度実施要綱に基づき、開成町ボランティアセンター（社協）に登録するボランティアグループ等の自主的な福祉学習や活動に対して、その経費の一部を助成し、活動・学習のより一層の向上及び福祉のまちづくり（地域福祉）を推進することを目的とします。

- ◆対象…町内を活動領域としているボランティアグループ等
- ◆助成額…10万円を上限とします
- ◆申請方法…5月17日（金）までに所定の申請書に必要事項を記入のうえ、社協事務局へ提出してください。
- ◆お問合せ…社協事務局（Tel 82-5222）へどうぞ。

もしもの時のあなたの味方… ボランティア保険



「ボランティア活動保険」は、加入された本人が日本国内におけるボランティア活動中におこる様々な事故に対する備えとして無償で活動するボランティアのための補償制度です。

★年間保険料は…

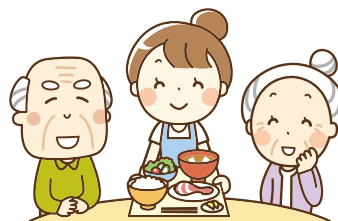
基本プラン	350円
天災・地震補償プラン	500円



いずれの時期に加入しても上記のとおりです。

令和6年度分は令和6年4月1日から令和7年3月31日（加入年度）までの事故を補償します。

様々な行事における事故を補償… ボランティア行事用保険



ボランティアに関連する各種行事が対象です。

★年間保険料は…

Aプラン (宿泊を伴わない、かつ参加者が事前に特定できる行事)	A1 1日28円 (最低保険料560円)	A2 1日126円 (最低保険料2,520円)	A3 1日248円 (最低保険料4,960円)
Bプラン (宿泊を伴う行事)	1泊2日(2日間) 241円	2泊3日(3日間) 295円	3泊4日(4日間) 300円
Cプラン (宿泊を伴わない、かつ参加者が事前に特定できない行事)	1日28円 (最低保険料560円)		



※ A1、A2、A3は活動内容によって異なります。

お問い合わせは、開成町ボランティアセンターへどうぞ!! Tel 82-5222 (内田)

ふくしの保険

検索

<http://www.fukushihoken.co.jp>